



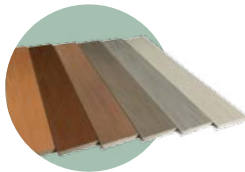
silvadec

La vie est composite

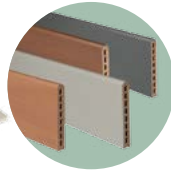


Nos conseils d'entretien des lames Atmosphère et Aluminium

Lame Atmosphère



Terrasse

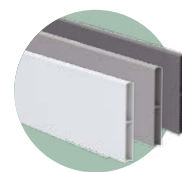


Clôture



Bardage

Lame Aluminium



Clôture



Portillon

> LAMES ATMOSPHÈRE ET ALUMINIUM

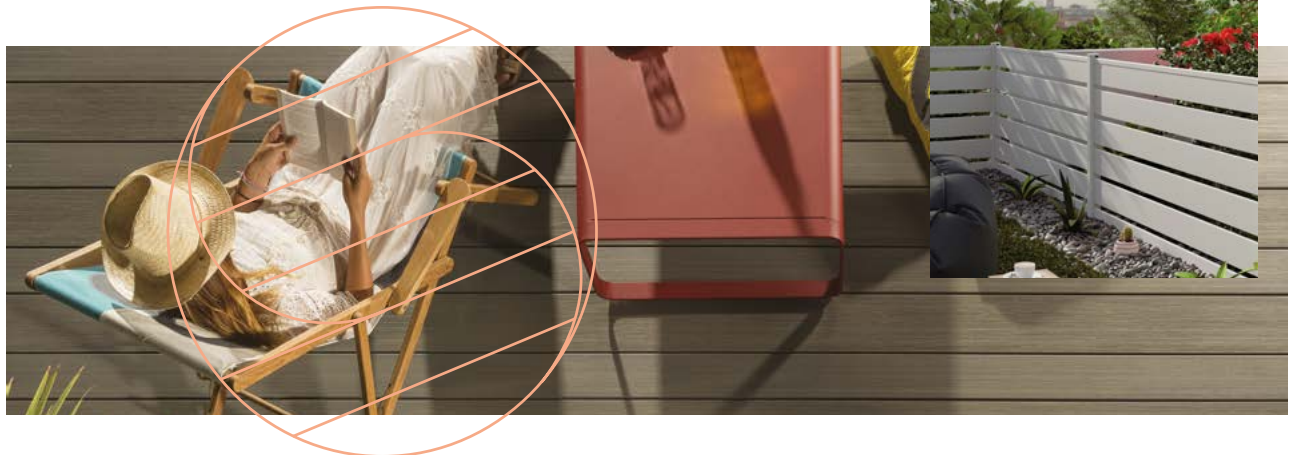
La terrasse et le claustra doivent impérativement être lavés une fois par an, idéalement au printemps, avec de l'eau savonneuse, chaude pour une action optimale. Nous recommandons vivement l'usage d'un **balai brosse** pour la lame Atmosphère, et d'une **éponge** pour la clôture Aluminium, car certains balais peuvent générer des rayures.



NOTRE ASTUCE :

Répendre de la lessive en poudre à base de bicarbonate de soude, (type Le Chat Expert®) sur les lames, mouiller l'accessoire de nettoyage avec de l'eau chaude, frotter, laisser agir et rincer à grande eau.

Équipement recommandé pour le nettoyage de la lame de terrasse Atmosphère



Ref. FE03-v13

TERRASSE · CLÔTURE · FAÇADE



* Champs de la garantie à télécharger sur le site silvadec.com

QUE FAIRE EN CAS DE...

Type de défaut	Cause	Action(s) à mener
RAYURES	Gravier, objets tranchants, etc.	LAMES ATMOSPHERE TERRASSE UNIQUEMENT: Utiliser une brosse en fil d'acier laitonné disponible dans les magasins de bricolage et brosser vigoureusement dans le sens des lames. Attention, cette solution ne convient pas pour les lames de claustra et de bardage claire-voie, cela endommagerait de manière irréversible la surface de ces lames !
POUSSIÈRES MINÉRALES (Calcaire)	Environnement poussiéreux (pierre, terre calcaire)	Si le nettoyage avec la lessive au bicarbonate de soude ne fonctionne pas parfaitement, utiliser un détartrant de salle de bain. Tester au préalable sur une petite zone, laisser agir, frotter au balai brosse et rincer à grande eau.
MOUSSE / LICHEN	Entretien insuffisant des lames, environnement très favorable au développement de la mousse	Utiliser le produit Silvaction ou antimousse (sans javel) à tester sur une zone discrète avant utilisation.

> NOTRE PRODUIT D'ENTRETIEN



SILVACTION

- Prêt à l'emploi, sans rinçage
- Contenance : 5 l (20/25 m²)
- Idéal pour une action ponctuelle de « décrassage » important

CE QU'IL FAUT ABSOLUMENT ÉVITER

- Ne pas utiliser de nettoyeur haute pression
- Ne pas utiliser de solvant
- Ne pas appliquer d'huile de lasure, de peinture ou produit de protection / raviveur / rénovateur.



silvadeC
La vie est composite

silvadeC.com

21 PA de l'Estuaire - 56190 Arzal
+33 (0)2 97 45 09 00 - info@silvadeC.com