

Nos engagements

Bilan de responsabilité sociale et environnementale 2025



De la vision
à une transition
opérationnelle !



silvadec

“ L’implication de toutes les équipes : pour que la vision devienne réalité ”

D’ici 2030, nous voulons faire de Silvadec le leader européen du bois composite bas carbone “made in France & Germany”. Cinq ans. Ni plus ni moins. Autant dire demain.

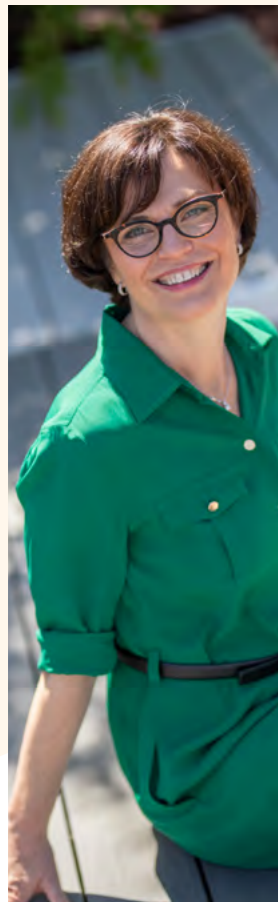
Cet objectif, nous comptons le relever en gérant 3 échelles de temps qui viennent challenger les entreprises :

1. Toute activité est aujourd’hui impactée par les crises géopolitiques et les tensions d’accès aux ressources. Les attentes sociétales et réglementaires bougent et nous font bouger.
2. Les écosystèmes et les équilibres climatiques se transforment rapidement, nous conduisant à faire évoluer nos métiers pour continuer à créer de la valeur en harmonie avec ces réalités.
3. Enfin, ces mutations nous invitent à engager des transformations profondes, au-delà de simples adaptations, afin de renforcer la pérennité économique de nos activités et leur contribution durable à nos sociétés.

Ces évolutions à tous niveaux ne sont pas l’apanage d’une équipe RSE, mais nécessitent l’implication de toutes les équipes : pour que notre vision devienne réalité.

Nos feuilles de route sont déclinées auprès de tous les métiers et fonctions de Silvadec, qui évoluent avec ces nouvelles exigences. J’ai choisi de vous les présenter selon le cadre CSRD (directive européenne sur le reporting de durabilité) qui structure notre démarche et met en lumière la vision vers laquelle nous faisons évoluer le groupe.

BÉNÉDICTE JÉZÉQUEL
PRÉSIDENTE-DIRÉCTRICE GÉNÉRALE



- 5 NOTRE HISTOIRE
- 8 NOS VALEURS
- 10 AU CŒUR DE LA MATIÈRE
- 12 LE GROUPE SILVADEC
- 14 ÊTRE LEADER EUROPÉEN ENGAGÉ
- 18 INTÉGRER LES LIMITES DE NOTRE PLANÈTE
- 20 RELEVER LES DÉFIS FUTURS ENSEMBLE
- 22 NOS LABELS ET CERTIFICATIONS



UN PEU d'histoire

IL Y A 25 ANS, NOUS DONNIONS NAISSANCE
AU COMPOSITE FRANÇAIS.
Aujourd'hui, nous le réinventons

Co-fondé par Bénédicte Jézéquel et pionnier sur le marché du composite en France et en Europe, le groupe Silvadec conçoit et fabrique, dans une dynamique d'économie circulaire, des matériaux composites innovants pour réinventer l'aménagement extérieur privé et public.



EN BRETAGNE, ON N'A PAS DE BOIS EXOTIQUE, mais... on a des idées !

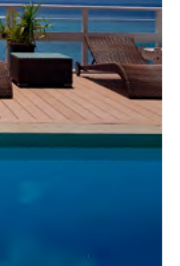
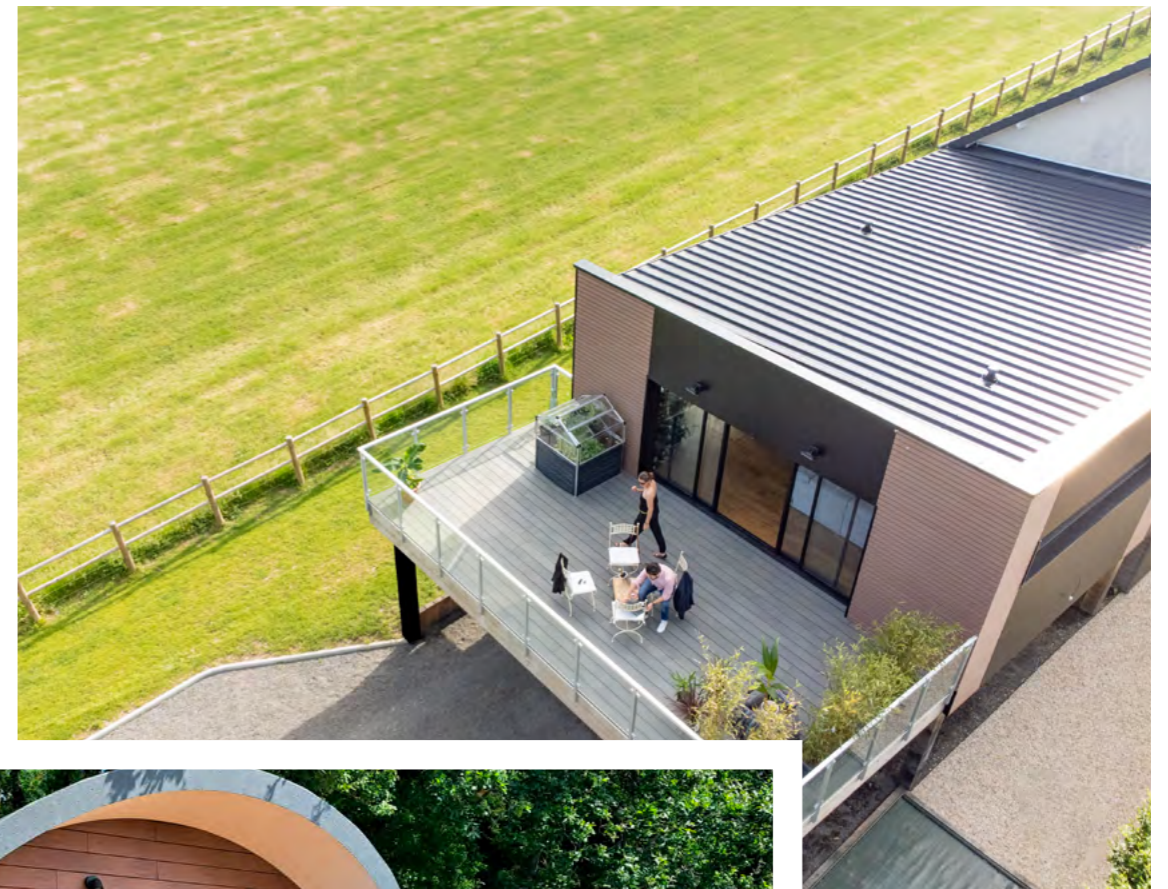
Aujourd'hui, nous sommes fier-es du rendu architectural et des propriétés uniques de notre matériau composite. Grâce à un savoir-faire de pointe breveté, l'extrusion de bois composite Silvadec est le fruit d'une volonté de se remettre en question et de sans cesse se réinventer, trait distinctif du groupe depuis 2001. Cette quête permanente nous permet de proposer un matériau aux multiples avantages pour nos clients et projets !

- ▼ **Durabilité**
Garantie 25 ans
- ▼ **Maintien de l'esthétique**
Résistance aux UV
- ▼ **Imputrescible**
Très haute résistance à l'humidité et aux champignons
- ▼ **Usage neutre pour l'environnement**
Sans métaux lourds ni traitement
- ▼ **Sécurité des usages**
Sans échardes, forte résistance à la glisse, répond à la norme jouets
- ▼ **Pas de déforestation**
Coproduit de scieries françaises



DES PRODUITS AU SERVICE de l'art de vivre à la française

Au-delà de notre aventure industrielle et de notre matériau composite, nous pensons que la beauté et l'élégance sont indissociables des gammes que nous proposons. Cette esthétique, reflet de notre culture Française, embrasse aujourd'hui trois gammes de produits d'aménagements extérieurs composites, allant de la terrasse, à la clôture et au bardage.





NOS Valeurs

L'INNOVATION nous porte

Notre histoire collective est née d'une audace technologique et notre développement repose sur une conviction : innover. C'est d'abord comprendre les enjeux de notre époque (climatiques, sociétaux, d'usage) et faire évoluer nos pratiques pour y répondre concrètement. Nous n'imaginons pas seulement l'avenir, nous le construisons, ensemble.

LE TERRITOIRE nous habite

Avant tout, chez Silvadec, il y a un certain tempérament breton et bavarois, qui entrelace humilité, ténacité, ouverture, ainsi qu'un sens aigu de la responsabilité. Ces attributs nous fixent pour principe directeur d'agir positivement, ici et maintenant, sur l'ensemble de nos terres d'implantation – de notre Bretagne historique au site de production de bois composite en Bavière. Nous n'investissons pas un territoire : nous devons contribuer à son développement.



L'AVENTURE nous appelle

Nous sommes les pionniers du bois composite en Europe, nous sommes et nous resterons des aventuriers de l'industrie ! Loin de nous décourager, le contexte économique et géopolitique de ces dernières années n'a fait que décupler notre ambition de construire un matériau composite cohérent avec le monde de demain. Nous n'évitons pas les obstacles : nous les transformons en opportunités.

L'ENGAGEMENT nous définit

Produire mieux, avec moins : une idée simple qui constitue le socle de la stratégie de Silvadec. Ainsi, nous intégrons l'amont de notre chaîne de valeur afin de contrôler au mieux nos filières et de limiter au maximum notre impact sur l'environnement et notre dépendance.

À cela s'ajoute notre engagement dans une réduction concrète et continue de nos consommations énergétiques : nous travaillons au quotidien à l'optimisation de notre process industriel pour qu'il soit le plus sobre possible. Enfin, nous sommes mobilisés pour un modèle d'entreprise qui repose sur l'économie de la matière : nos produits sont fabriqués à partir de 2/3 de co-produits.

Notre double certification ISO 14001-ISO 50001 est la meilleure preuve de notre engagement. Nous ne croyons pas au progrès : nous le concrétisons.

AU CŒUR DE LA matière



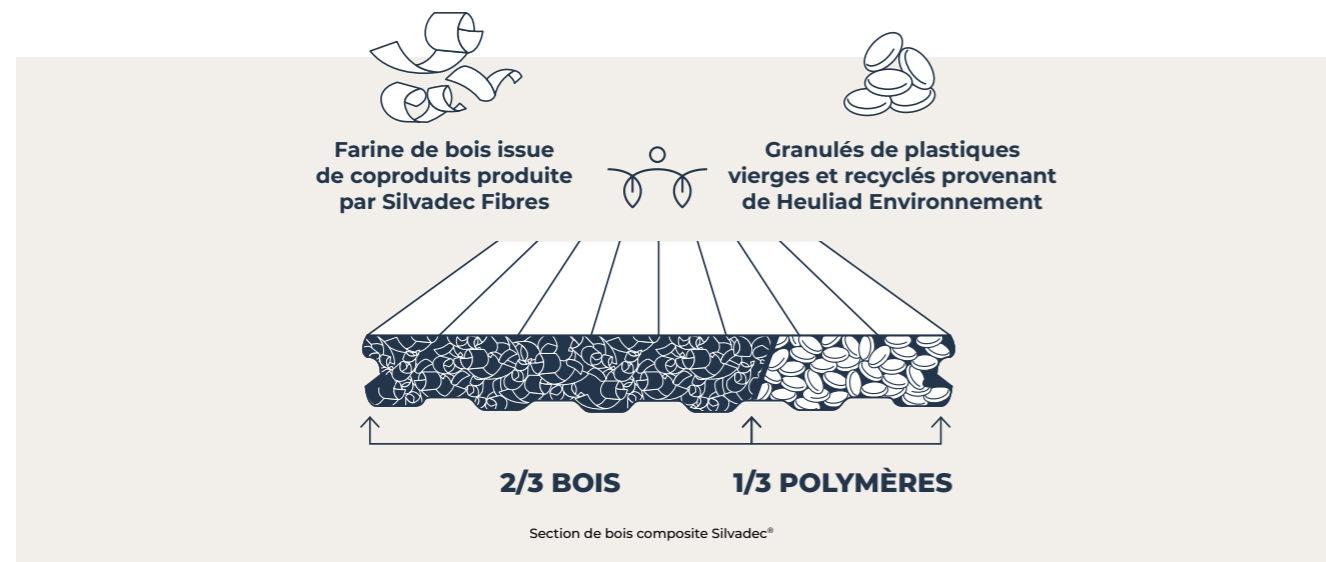
Granulés de bois composite avant extrusion

QUID du bois composite ?

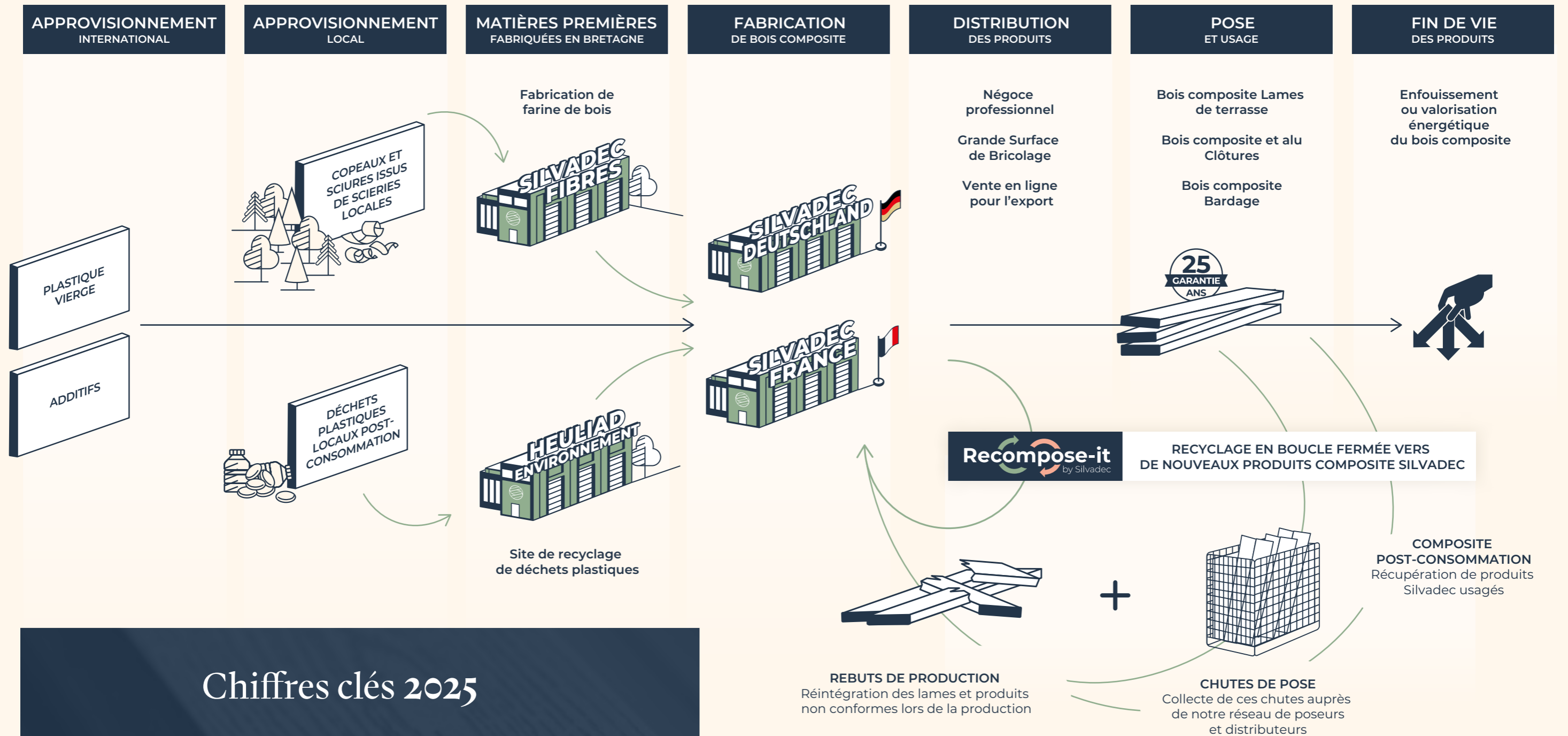
Comme son nom l'indique, le bois composite est un agrégat, c'est-à-dire un assemblage d'éléments matériels juxtaposés, de nature hétérogène, qui présentent entre eux une certaine cohésion et forment un tout compact. En ce qui concerne le bois composite Silvadec®, il est composé de farine de bois, de PEHD (plastique polyéthylène haute densité) et de différents additifs minéraux comme le talc, qui permettent de créer une matière homogène.

AU FAIT, POURQUOI mélanger du plastique et du bois ?

L'objectif premier du bois composite est de fournir une alternative locale aux bois exotiques, avec un matériau à la fois performant, résistant et esthétique. Pour cela, le plastique est l'allié parfait, et vous vous demandez sûrement pourquoi. On vous explique : une fois le plastique mélangé à la farine de bois, ces deux matériaux forment du bois composite - le cœur du réacteur. Le plastique vient « augmenter le bois » en lui apportant des caractéristiques physicochimiques supérieures : meilleure résistance aux UV et donc meilleur maintien dans le temps de la couleur, durabilité multipliée par 2 par rapport au bois (nos produits sont garantis 25 ans), très haute résistance à l'humidité et excellente résistance aux champignons. En effet, il s'agit d'un produit imputrescible, qui ne contient ni produits toxiques ni métaux lourds, et dont l'entretien est très simple, sans traitement spécifique ou saturateur nécessaires. En résumé, comme du bois naturel... Mais sans champignons, sans échardes et sans traitement !



LE GROUPE Silvadec



Chiffres clés 2025

99 Collaborateurs	35 M€ De chiffre d'affaires
+ de 600 000 m² de bois composites produits	14 h de formation en moyenne par salarié-e

ÊTRE LEADER européen engagé



UN PRISME DIFFÉRENT pour être plus robuste demain

Les lois physiques qui régissent notre planète ne mentent pas, et sont intransigeantes

- Émettre des gaz à effet de serre réchauffe le climat
- Extraire des ressources au-delà des capacités de régénération de la nature mène à un épuisement de ces dernières
- Polluer l'air, l'eau, le sol tue le vivant dans son ensemble et provoque des problèmes de santé humaine, d'alimentation...

Dans un contexte économique tendu et des forces géopolitiques chamboulées, nous nous devons aussi d'assurer pleinement l'épanouissement de nos employé-es, et de développer des liens forts de confiance avec nos clients et fournisseurs.

Intégrer ces réalités à notre gouvernance d'entreprise, nourrit le sens de notre économie circulaire, pour plus de robustesse : les règles physiques de notre planète se réimposent à nous de manière implacable. Passer de la vision à l'action, dans chaque service, en objectivant les progrès, donne un élan qui nous pousse à trouver les solutions aux bons endroits, avec les compétences de toutes et tous.

NOTRE BOUSSOLE pour 2030

L'intégration de la mesure de nos impacts sociaux et environnementaux à notre gouvernance, la fixation d'objectifs ambitieux dans notre vision 2030 et nos politiques d'entreprise, la sollicitation de labellisations externes comme Ecovadis nous permet une amélioration continue sur nos activités existantes.

Mais nous irons au-delà : nous nous devons d'imaginer des business model de services et produits innovants répondant aux besoins de demain, qui sont compatibles avec notre planète, et soutenables pour les générations futures. Un défi de taille auquel nous nous attelons avec envie et détermination !



NOS PROGRÈS sur l'année 2025

Gouvernance

Publication de notre rapport RSE et de déclaration de durabilité au format CSRD.

Intégration de critères RSE dans les objectifs annuels de 86% des managers, avec critères de rémunérations.

Obtention de la médaille platinum Ecovadis 2025 qui confirme l'engagement fort de Silvadec. L'audit externe de mi-parcours Bretagne 26000 valide notre dynamique.

Formation de 15 personnes à l'écoconception : des modèles d'affaires, au process, aux produits.

Éthique et conduite des affaires

Dynamisation de la dimensions durable (sociale et environnementale) de nos fournisseurs avec notamment :

- 3 audits sur site chez nos fournisseurs clés
- L'évaluation exhaustive de nos fournisseurs clés selon nos critères RSE
- La formation de la responsable achat aux achats responsables

Sensibilisation à la lutte contre la corruption.

LES INCERTITUDES qui nous taraudent

Le cap fixé par le pacte vert européen a évolué : L'industrie Européenne doit s'adapter à ces nouvelles règles, ce qui engendre de l'incertitude au regard de la concurrence mondialisée.

Soyons clair : Notre activité économique tient sur une société en bonne santé, qui tient elle-même sur un environnement en bonne santé. L'avenir est là !



ÊTRE LEADER européen engagé



NOS PROJETS fédérateurs pour 2026

Continuer à développer le pilotage des feuilles de route RSE avec leurs déclinaisons dans chaque service et métier.

Travailler avec nos fournisseurs dont l'évaluation RSE n'est pas assez satisfaisante pour jouer notre rôle d'influence sur notre chaîne de valeur.

Initier l'application de critères RSE dans les procédures d'achats stratégiques.

Continuer la formation de l'équipe achat aux achats responsables.

Maintenir 3 audits sur site de fournisseurs clés.

OBJECTIFS de développement durable



NOS OBJECTIFS CHIFFRÉS pour 2030

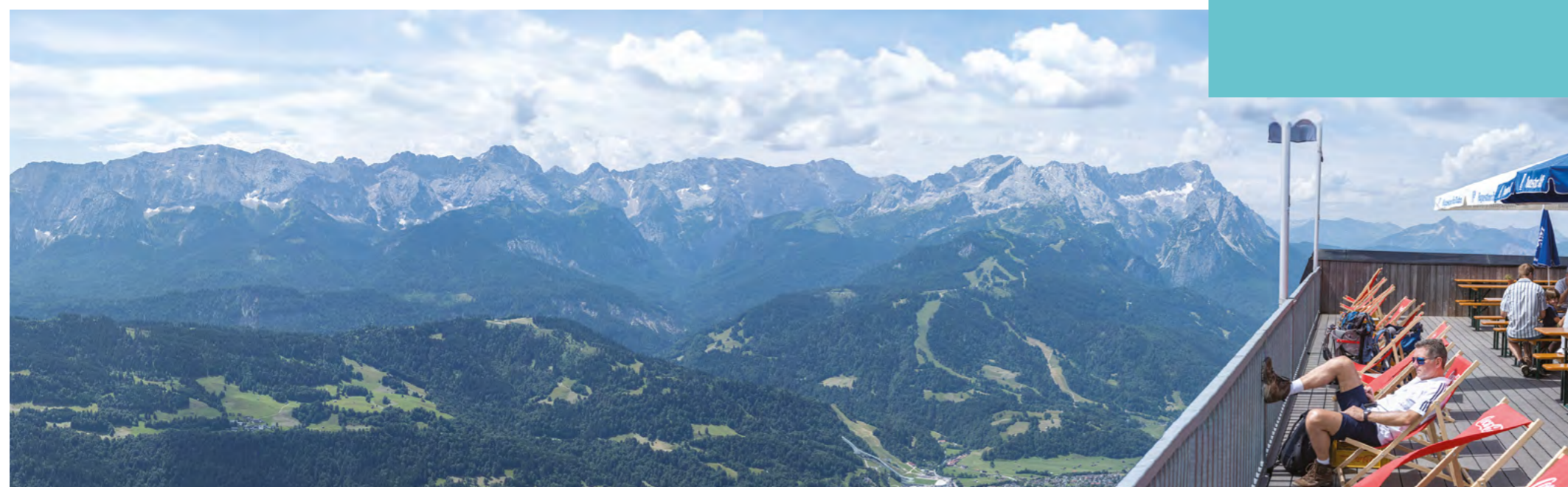
- > Tenter et affiner d'autres *business models* économiquement viables autour de notre métier, pour y intégrer les limites planétaires
- > Améliorer nos ambitions RSE via la labellisation **Ecodavis**, en maintenant notre médaille d'or
- > Fournir un **reporting extra-financier** annuel fiable et exigeant en se basant sur la norme Européenne en vigueur
- > Intégrer des critères RSE dans l'ensemble des procédures achats stratégiques



Ce qui m'anime chez Silvadec, c'est intégrer dans notre stratégie d'entreprise les critères sociaux et environnementaux aux côtés des critères financiers. C'est créer de la valeur en réfléchissant cycle de vie et en intégrant pleinement les équipes et nos partenaires dans la démarche.

OLIVIER LE GOUGE

Directeur opérations
et membre du comité de Direction



INTÉGRER les limites de la planète



UNE RESPONSABILITÉ qui nous engage

La réussite industrielle de Silvadec a toujours reposé sur des engagements forts en matière d'environnement et d'économie circulaire. L'utilisation des connexes de bois de scierie et la réutilisation des chutes de pose et lames usagées avec notre programme Recompose-it sont autant de démarches positives en la matière, qui incluent nos partenaires.

En 2025, nous sommes allés plus loin avec la mise en service de l'usine Heuliad Environnement, pour recycler des déchets plastiques en tant que matière première secondaire. C'est une nouvelle équipe, un nouvel approvisionnement, de nouvelles formulations, de nouveaux process. Chacun et chacune évolue pour intégrer cette nouvelle initiative car nous avons, avec nos compétences respectives, notre part de responsabilité et d'influence pour ne pas hypothéquer les conditions de vie des générations futures.

NOTRE BOUSSOLE pour 2030

Notre pérennité, en tant qu'industriel, réside dans notre capacité d'adaptation aux changements climatiques radicaux, tout en continuant à atténuer notre impact sur l'environnement en intégrant la raréfaction des ressources qui nous permettent d'exercer notre métier.

Notre boussole est donc d'intégrer, dans notre stratégie d'entreprise, les enjeux majeurs de consommation de ressources, d'émission de gaz à effet de serre et de préservation de la biodiversité, pour tendre humblement vers le respect des limites de notre planète.

NOS PROGRÈS sur l'année 2025

Renouvellement des normes ISO 14001 & ISO 50001 pour le site principal.

Maintient d'un langage commun sur la transition écologique avec 10 employé.es supplémentaires sensibilisé-es.

Réalisation d'un 2nd bilan carbone sur l'année 2024 sur l'ensemble du groupe Silvadec (scopes 1, 2, 3) avec une feuille de route de décarbonation formalisée à hauteur de 25% de gain à date par m² de produits fabriqués.

Mise en service de l'usine Heuliad Environnement, pour intégrer notre propre plastique recyclé en tant que matière première secondaire.

Montée en puissance du programme [Recompose-it](#) afin de **prolonger la valeur de notre matière composite**, en lien avec nos distributeurs et poseurs.

Sensibilisation à la pollution avec un nettoyage de plage via l'association Morbihannaise les mains dans le sable sur une plage à proximité, dans un lieu Natura 2000.

Initialisation du travail sur **l'adaptation** du travail des employé-es en cas de fortes chaleurs.

LES INCERTITUDES qui nous taraudent

Le défi de la transition écologique et la suite de notre chemin est à écrire au-delà de 2030 pour :

- Identifier des actions complémentaires de décarbonation de nos activités
- Penser des modèles économiques alternatifs, compatibles avec les limites planétaires pour se projeter encore plus loin

Ces solutions devront aussi être éclairées pour ne pas créer de nouveaux problèmes demain et se projeter dans une dynamique de durabilité forte.

NOS PROJETS fédérateurs pour 2026

Intégration de 10% de plastiques recyclés dans les produits coextrudés : en complément d'un 3^e bilan carbone. L'intégration de plastique recyclé (à partir de déchets du grand-ouest, traités dans notre usine Heuliad Environnement) alimentera notre trajectoire de décarbonation et d'économie circulaire.

Intégration de 25% de broyat de palette (bois recyclé post consommation) pour diversifier notre approvisionnement, et baisser l'empreinte environnementale des produits.

Amélioration en continu de la **baisse du taux de rebuts** de production.

Réduction de 2% de la **consommation électrique** par tonne produite

Augmentation de la **récupération de composite** (chutes et produits usagés) de 17t à 35t.

OBJECTIFS de développement durable



Les briques industrielles de notre économie circulaire Silvadec sont en place, grâce à notre innovation sur la matière composite et les process associés. Les équipes de chaque site sont mobilisées pour accélérer notre transition. Quand au recyclage du bois composite Silvadec, ce sont les communautés externes des poseurs et des distributeurs qui s'animent elles aussi.

NADIA GUITTER & JEAN-BAPTISTE FORTIN
Responsable innovation & Directeur commercial

NOS OBJECTIFS CHIFFRÉS pour 2030

- > **Réduire de 20%** nos consommations énergétiques par tonne produite par rapport à 2023
- > **Réduire de 25%** nos émissions de gaz à effet de serre par m² produit par rapport à 2022
- > **Intégrer 100%** de plastique recyclé dans nos produits coextrudés
- > **Intégrer 50%** de bois, fibres végétales recyclées dans nos produits
- > **Recycler 100 TONNES** de chutes de chantier et produits usagés par an grâce au programme Recompose-it

RELEVER les défis futurs ensemble



ÉPANOUISSEMENT ET COHÉSION de nos équipes

Incarner et faire vivre nos valeurs ! Comment ? En innovant, dans le respect des personnes et en favorisant un environnement de travail qui allie santé, sécurité, respect, dialogue, confiance mutuelle et engagement. C'est aussi le sens partagé par notre démarche d'économie circulaire, nos progrès sur notre territoire qui cultivent l'épanouissement de chacun-e, pour continuer l'aventure collectivement.»

NOTRE BOUSSOLE pour 2030

Développer les compétences pour créer les conditions de l'épanouissement dans un environnement agréable, qui tienne compte de la singularité et de la diversité, en lien avec les aspirations exprimées par nos employé-es.

Ouvrir le dialogue : le réseau social interne, les entretiens annuels et le Baromètre RH constituent des outils-clés de compréhension des membres de Silvadec, afin de mieux cerner leurs attentes dans l'aventure collective.

Garantir la sécurité de notre personnel et le **bien-être** au travail : aller toujours plus loin dans la maîtrise des risques implique de repenser l'aménagement des postes et d'agir concrètement à toutes les échelles.

Cultiver la fierté d'appartenance : faire que chacun-e s'implique dans ce projet commun afin de développer notre fierté d'appartenance, en accord avec nos valeurs.

NOS PROGRÈS sur 2025

Conditions de travail

Obtention de la certification **ISO 9001** pour l'amélioration continue de notre organisation et la **performance collective**.

Mise en place du dispositif de lutte contre les risques psycho-sociaux (dispositif d'alerte, procédure, sensibilisation et nomination d'un référent).

Entre 2023 et 2025, progression du bien être et de la motivation au travail de 11% de la qualité de vie et des relations au travail de 6%.

Prise de recul sur la **politique salariale** au regard du marché, de l'égalité et de la diversité et mise en place d'un reporting annuel.

Versement volontariste d'une prime partage de la valeur aux employé-es.

Déploiement du parcours manager auprès du CODIR et de 27 bénéficiaires.

Santé et sécurité

Amélioration continue de la sécurité avec 364 visites réalisées sur les différents sites, et 188 fiches de sécurité remplies.

Plan d'actions réduisant l'accidentologie.

Mise à disposition d'une table élévatrice pour limiter le port de charges lourdes.

Réaménagement des zones de stockage pour limiter les risques de chutes de matériel de production lourd.

Sécurisation des accès en hauteur avec la création de plateformes adéquates.

Territoire et inclusion

Prolongation de notre partenariat avec l'ESAT du Pigeon Blanc de Pontivy représentant 6 équivalents temps plein.

Mécénat pour la mythique course bretonne Redadeg.

LES INCERTITUDES qui nous taraudent

Les temps changent et nous devons nous adapter aux nouvelles générations, à leurs atouts et attentes afin de rester attractifs et coconstruire un avenir serein et désirable.

NOS PROJETS fédérateurs pour 2026

La sécurité reste la priorité absolue.

Le renforcement de la prévention sur l'ensemble des sites est clé. La réduction des risques identifiés est aussi visée.

L'industrie au féminin : parce que les hommes et les femmes sont complémentaires dans une équipe, nous cherchons à attirer les talents féminins au sein de nos effectifs.

Pour accompagner la maturation des équipes, le plan de développement des **compétences des managers** continue. L'accent sera mis sur la communication et les relations interpersonnelles.

Le travail continuera sur la structuration des **parcours métiers**, pour que chacun puisse se projeter et évoluer dans le groupe (notamment commerce).

OBJECTIFS de développement durable



NOS OBJECTIFS CHIFFRÉS pour 2030

- > **Maîtriser le turnover** des CDI à moins de 15%
- > **Définir 80%** des parcours métiers Silvadec
- > **Diviser** l'accidentologie par 2 par rapport à 2023



Parce que derrière le dialogue social, la performance collective et la sécurité, il y a des femmes et des hommes à embarquer, à protéger et à accompagner vers les compétences d'aujourd'hui et de demain.

CHRISTOPHE DUHEM
Responsable Qualité, Sécurité, Environnement et Energie

ET CLÉMENCE CARIOU
Responsable RH & RSE



Nos labels & certifications



UNE ANNÉE 2025 au-delà de l'or pour Silvadec !

Notre gouvernance évolue et nos politiques achats, environnement et sociale se structurent et s'affinent avec des objectifs portés par les équipes. La RSE s'infuse dans les services avec des actions concrètes et des résultats chiffrés. Ce temps et cette énergie sont récompensés par le label EcoVadis et la position de Silvadec dans le top 1% des entreprises évaluées au niveau mondial.

Au-delà de cette récompense importante, notre travail de fond est validé par l'audit de mi-parcours du label RSE territorial Bretagne 26000 porté par l'agence Lucie.



L'EXCELLENCE industrielle

Nos certifications ISO attestent notre engagement continu pour une production la plus vertueuse possible.



LE TERRITOIRE avant tout.

Au-delà d'être bretons, nous sommes fiers de vous proposer des produits de fabrication française et allemande.



UNE LONGÉVITÉ exceptionnelle

La formulation unique farine de bois et plastique des lames Silvadec garantit une qualité et une durée de vie supérieure à celle des autres produits du marché.



DES PRODUITS à impacts maîtrisés

Nous utilisons du bois issu de forêts gérées durablement (label PEFC) et françaises (label Bois de France). En outre, nous sommes pionniers dans l'analyse du cycle de vie de nos produits au sein de notre secteur (fiches FDES).



L'ÉCONOMIE circulaire

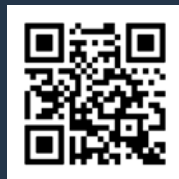
Avec des produits 100% recyclables dans notre usine bretonne, la circularité est inscrite dans notre ADN : intégration de coproduits du bois ; recyclage de plastiques post-consommation pour notre propre usage ; réintégration de notre matière usagée pour de nouveaux produits (nos premiers produits des années 2000 arrivent en fin de garantie).



Donner du sens à vos extérieurs



Pour en savoir
plus sur nos
engagements



silvadec

La vie est composite



PEFC® C03111614